

Kombinace lehkých a těžkých figur

1. otázka

Jezdcova kombinace:
kombinace s dvojitým úderem.

Bílý na tahu vyhraje:

**2. otázka**

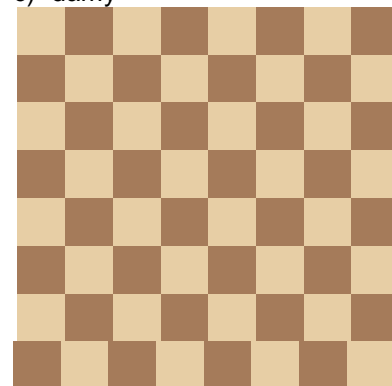
Jezdcova kombinace:
kombinace zakončena dušeným matem

Bílý na tahu vyhraje:

**3. otázka**

Jaké jsou útočné možnosti

- střelec
- věže
- dámy

**4. otázka**

Matový útok s využitím střelce.

Bílý na tahu vyhraje.

**5. otázka**

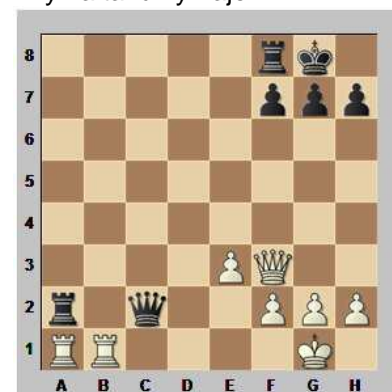
Kombinace těžkých figur jsou často založeny na motivu slabé poslední řady.

Bílý na tahu vyhraje.

**6. otázka**

Kombinace těžkých figur jsou často založeny na motivu slabé poslední řady.

Bílý na tahu vyhraje.

**7. otázka**

Velmi účinná je spolupráce těžkých figur na sedmé řadě.

Bílý na tahu vyhraje.

**8. otázka**

Velmi účinná je spolupráce těžkých figur na sedmé řadě.

Bílý na tahu vyhraje.



Použitá literatura:

HEREJK, Petr. *Základní šachový výcvik začátečníků* [online]. Šachový svaz České republiky: © 2001 - 2009 chess.cz, aktualizováno neuvvedeno [citováno 2009-07-07]. Dostupné z WWW: <http://www.chess.cz/www/mladez/metodika/zakladni-sachovy-vycvik.html>