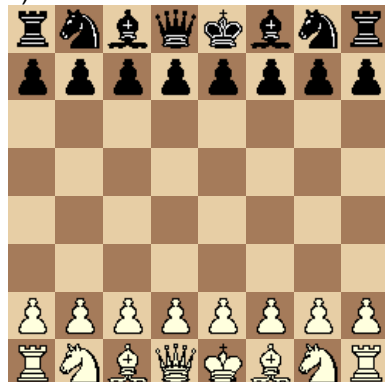


Shrnutí – nejdůležitější pozice

1. otázka

Bránit se proti šachu můžeme:

- a)
- b)
- c)



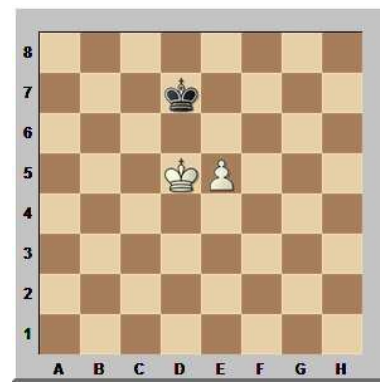
2. otázka

Vysvětlete pomocí pravidla čtverce šachové možnosti černého.



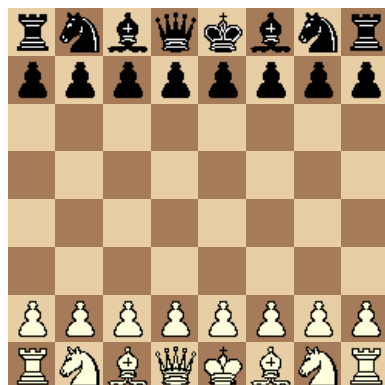
3. otázka

Vysvětlete význam pravidla „opozice“. Jak černý na tahu ubrání remízu?



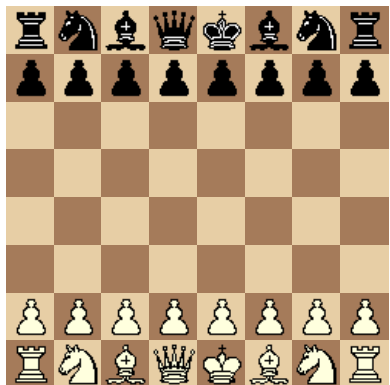
4. otázka

Vyjmenujte obecné zásady zahájení. (tři zásady)



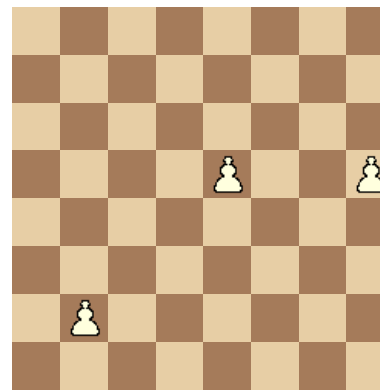
5. otázka

Jaké otázky si musíte položit před provedením tahu? (celkem čtyři)



6. otázka

Vysvětlete význam zásady „kritická pole“. Vyjmenujte kritická pole u jednotlivých pěšců.



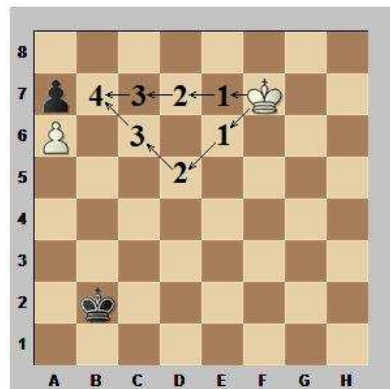
7. otázka

Vrcholným prvkem šachové taktiky je kombinace. Vysvětlete strukturu kombinace (motiv, idea, cíl) dle diagramu.



8. otázka

Vysvětlete význam a účinnost diagonálního pohybu bílého krále po lomené čáře (místo po přímce).



Použitá literatura:

HEREJK, Petr. *Základní šachový výcvik začátečníků* [online]. Šachový svaz České republiky: © 2001 - 2009 www.chess.cz, aktualizováno neuvvedeno [citováno 2009-07-07]. Dostupné z WWW: <http://www.chess.cz/www/mladez/metodika/zakladni-sachovy-vycvik.html>