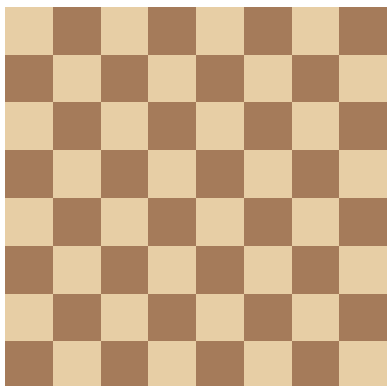


## Pěšcové kombinace

## 1. otázka

Pěšcové kombinace jsou kombinace založené na .... Vyjmenujte je (čtyři kombinace).



## 2. otázka

Vyřešte následující pozici založenou na uzavření soupeřovy figury. BNT



## 3. otázka

Vyřešte následující pozici – pěšcová kombinace. BNT



## 4. otázka

Vyřešte následující pozici založenou na proměně pěšce. BNT



## 5. otázka

Vyřešte následující pozici založenou na matování krále. BNT



## 6. otázka

Vyřešte následující pozici – pěšcová kombinace. ČNT



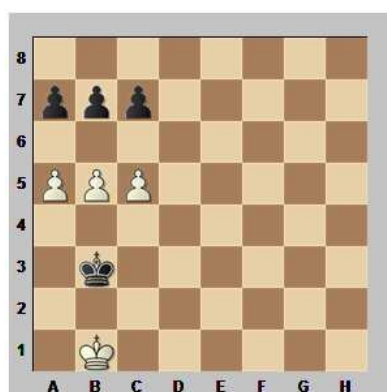
## 7. otázka

Vyřešte následující pozici založenou na dvojím úderu. BNT



## 8. otázka

Vyřešte následující pozici – pěšcová kombinace. BNT



Použitá literatura:

HEREJK, Petr. *Základní šachový výcvik začátečníků* [online]. Šachový svaz České republiky: © 2001 - 2009 [chess.cz](http://chess.cz), aktualizováno neuváděno [citováno 2009-07-07]. Dostupné z WWW: <http://www.chess.cz/www/mladez/metodika/zakladni-sachovy-vycvik.html>