

## Pěšcové koncovky – opozice, kritická pole. Kombinace, mat na 8 řadě

### 1. otázka

Vysvětlete význam pravidla „opozice“. Jak černý na tahu ubrání remízu?



### 2. otázka

Řešte následující pozici. BNT



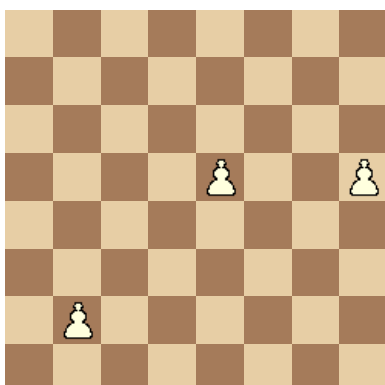
### 3. otázka

Černý na tahu vyhraje. Jak?



### 4. otázka

Vysvětlete význam zásady „kritická pole“. Vyjmenujte kritická pole u jednotlivých pěšců.



### 5. otázka

Vrcholným prvkem šachové taktiky je kombinace. Vysvětlete strukturu kombinace (motiv, idea, cíl) dle diagramu.



### 6. otázka

Černý na tahu vyhraje. Jak?



### 7. otázka

Vysvětlete význam a účinnost diagonálního pohybu krále po lomené čáře pomocí následujícího diagramu.



### 8. otázka

Motiv slabé první řady vystihl mistr světa Capablanka (černý) – viz následující diagram. Jak?



Max Euwe  
nizozemský mistr světa v šachu  
v letech 1935 - 1937

**Strategie je věcí myšlení,  
taktika vidění.**



Použitá literatura:

HEREJK, Petr. *Základní šachový výcvik začátečníků* [online]. Šachový svaz České republiky: © 2001 - 2009 [chess.cz](http://chess.cz), aktualizováno neuvvedeno [citováno 2009-07-07]. Dostupné z WWW: <http://www.chess.cz/www/mladez/metodika/zakladni-sachovy-vycvik.html>