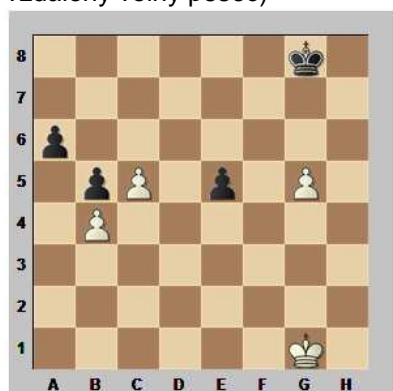


Úvod do pěšcových koncovek – pravidlo čtverce

1. otázka

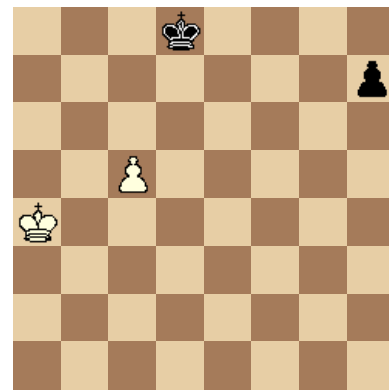
Proveďte klasifikaci pěšců na následujícím diagramu. (volný, krytý volný, izolovaný, opožděný, vzdálený volný pěšec)

**2. otázka**

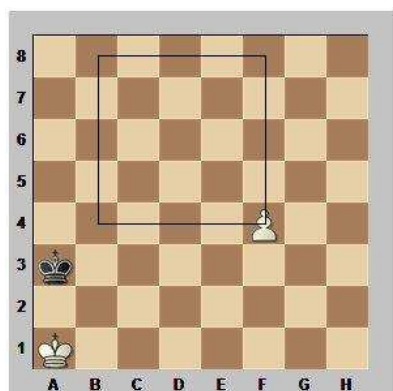
Pomocí pravidla čtverce rozhodněte, zda slabší strana zadrží volného pěšce.
BNT (bílý na tahu)

**3. otázka**

Jak byste za bílého zachránili v následující pozici remízu?

**4. otázka**

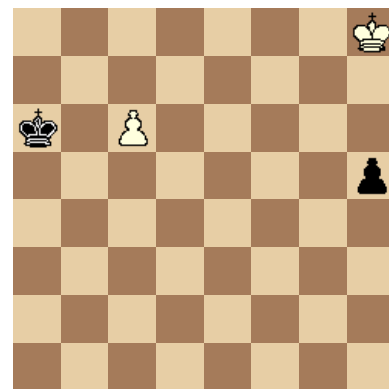
Podle následujícího diagramu vysvětlíte pravidlo čtverce.

**5. otázka**

Nalezte remízu v pozicích následujících diagramů (bílý na tahu):

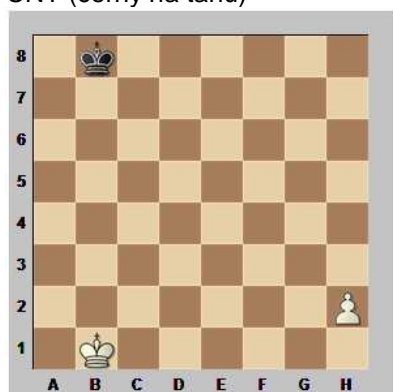
**6. otázka**

Jak byste za bílého zachránili v následující pozici remízu?

**7. otázka**

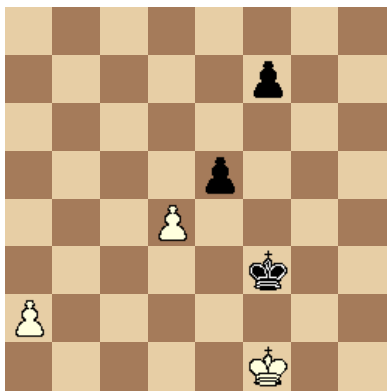
Pomocí pravidla čtverce rozhodněte, zda slabší strana zadrží volného pěšce.

ČNT (černý na tahu)

**8. otázka**

Řešte následující pozici.

BNT



Použitá literatura:

HEREJK, Petr. *Základní šachový výcvik začátečníků* [online]. Šachový svaz České republiky: © 2001 - 2009 [chess.cz](http://www.chess.cz), aktualizováno neuváděno [citováno 2009-07-07]. Dostupné z WWW: <http://www.chess.cz/www/mladez/metodika/zakladni-sachovy-vycvik.html>