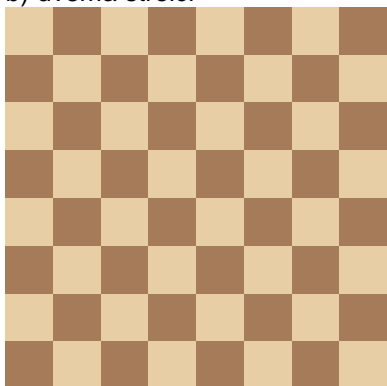


Matové vedení – věží, dvěma střelci

1. otázka

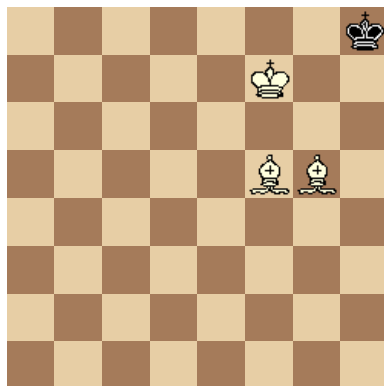
Popište obecné zásady matování (zajmutí) soupeřova krále:

- věží
- dvěma střelci



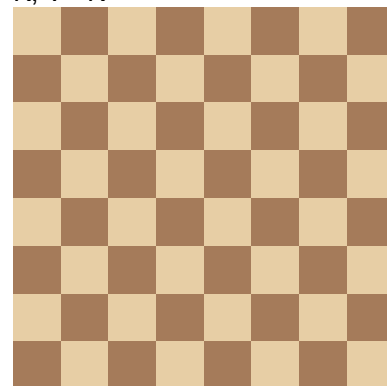
2. otázka

Jak dá bílý na tahu mat?



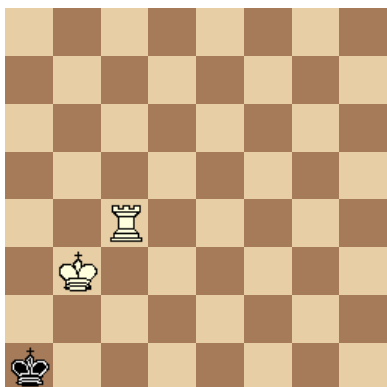
3. otázka

Předvedte do jedné minuty mat v základní koncovce (libovolné postavení figur):
K, V - K



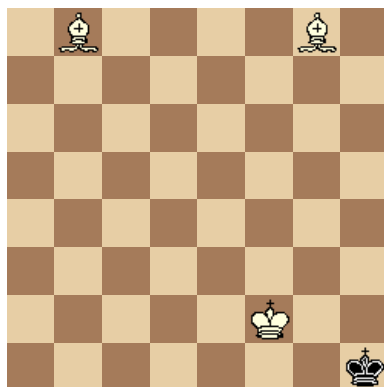
4. otázka

Jak dá bílý na tahu mat?



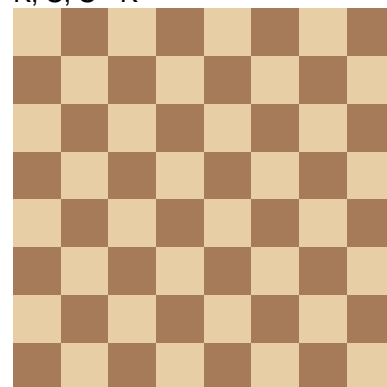
5. otázka

Jak dá bílý na tahu mat?



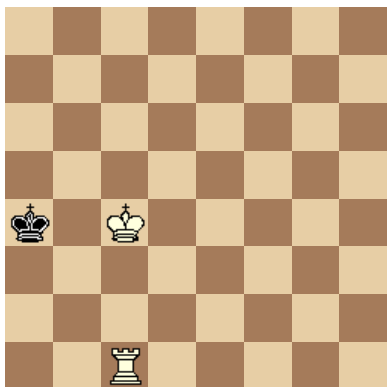
6. otázka

Předvedte do jedné minuty mat v základní koncovce (libovolné postavení figur):
K, S, S - K



7. otázka

Jak dá bílý na tahu mat?



8. otázka

Jak musí zahrát černý, aby neprohrál?



Použitá literatura:

HEREJK, Petr. *Základní šachový výcvik začátečníků* [online]. Šachový svaz České republiky: © 2001 - 2009 chess.cz, aktualizováno neuváděno [citováno 2009-07-07]. Dostupné z WWW: <http://www.chess.cz/www/mladez/metodika/zakladni-sachovy-vycvik.html>