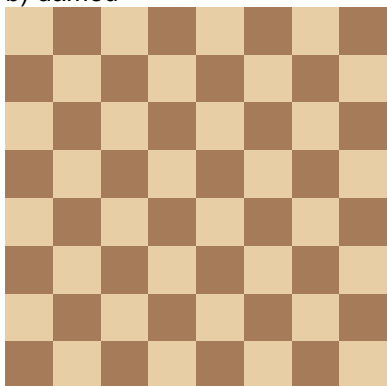


Matové vedení – dvěma věžemi, dámou

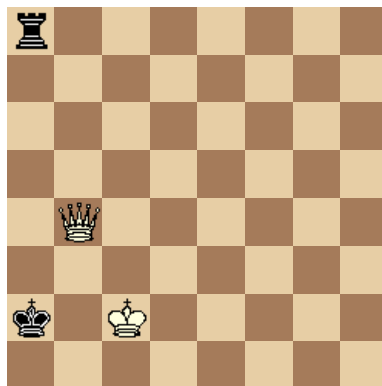
1. otázka

Popište obecné zásady matování (zajmutí) soupeřova krále:

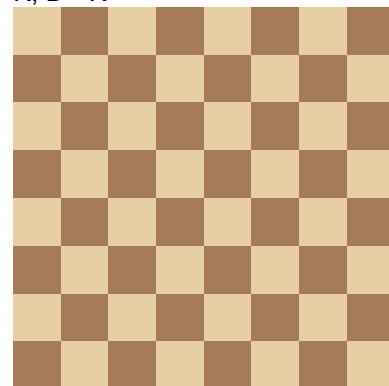
- a) dvěma věžemi
- b) dámou

**2. otázka**

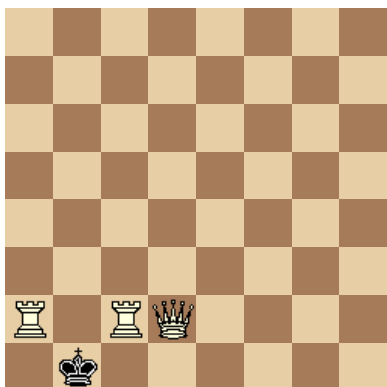
Jak dá bílý na tahu mat?

**3. otázka**

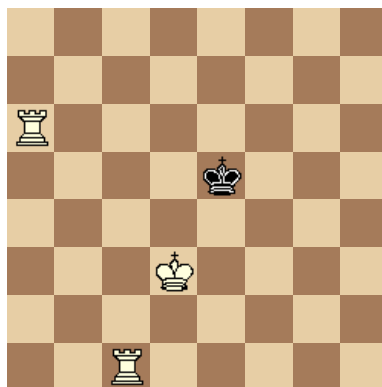
Předvedte do jedné minuty mat v základní koncovce (libovolné postavení figur):
K, D - K

**4. otázka**

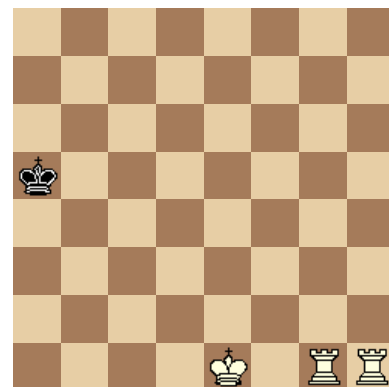
Jak dá bílý na tahu mat?

**5. otázka**

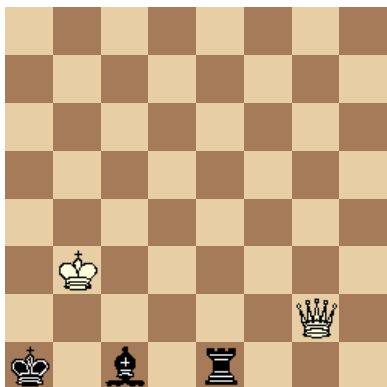
Jak dá bílý na tahu mat?

**6. otázka**

Zapište nejkratší matový postup bílého v následující pozici.

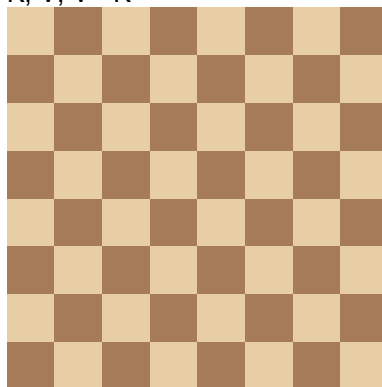
**7. otázka**

Jak dá bílý na tahu mat?

**8. otázka**

Předvedte do jedné minuty mat v základní koncovce (libovolné postavení figur):

K, V, V - K



Použitá literatura:

HEREJK, Petr. *Základní šachový výcvik začátečníků* [online]. Šachový svaz České republiky: © 2001 - 2009 chess.cz, aktualizováno neuvvedeno [citováno 2009-07-07]. Dostupné z WWW: <http://www.chess.cz/www/mladez/metodika/zakladni-sachovy-vyvcvik.html>