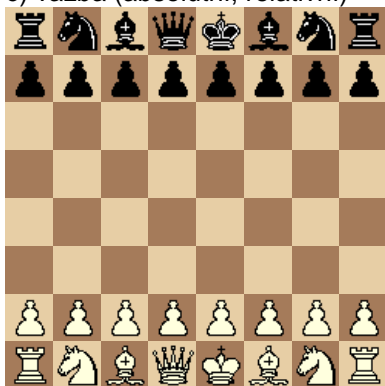


Rošáda a další pojmy

1. otázka

Vysvětlete následující pojmy:

- krytí kamene
- výměna
- vazba (absolutní, relativní)



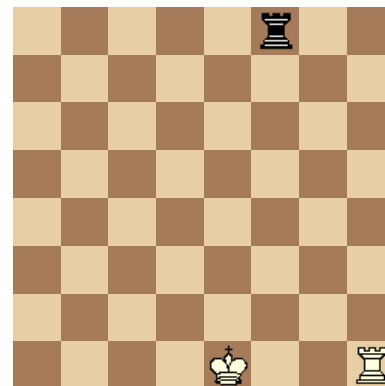
2. otázka

Proč nemůže zahrát rošádu bílý ani černý?



3. otázka

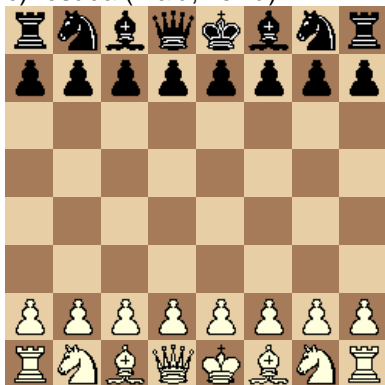
Určete, zda může bílý zahrát rošádu a proč?



4. otázka

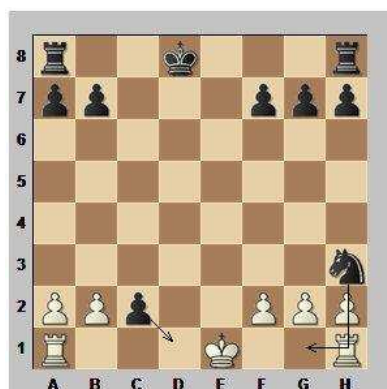
Vysvětlete následující pojmy:

- vidlička
- nabodnutí
- rošáda (malá, velká)



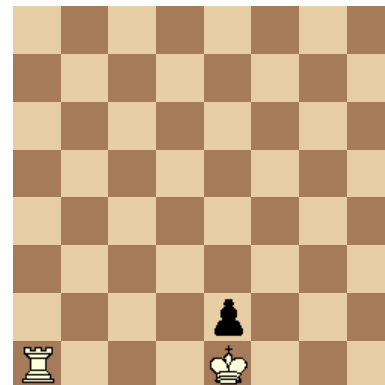
5. otázka

Proč nemůže zahrát rošádu bílý ani černý?



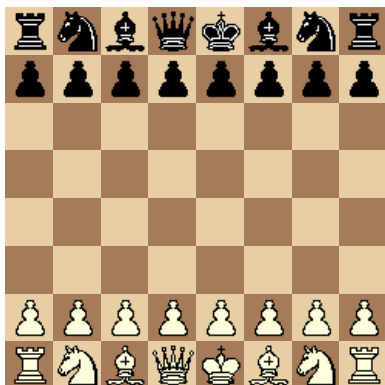
6. otázka

Určete, zda může bílý zahrát rošádu a proč?



7. otázka

Vyjmenujte všechny (pět) případy, kdy nelze zahrát rošádu:



8. otázka

Jakou byste udělali rošádu?

- bílý na tahu
- černý na tahu



Použitá literatura:

HEREJK, Petr. *Základní šachový výcvik začátečníků* [online]. Šachový svaz České republiky: © 2001 - 2009 chess.cz, aktualizováno neuváděno [citováno 2009-07-07]. Dostupné z WWW: <http://www.chess.cz/www/mladez/metodika/zakladni-sachovy-vycvik.html>