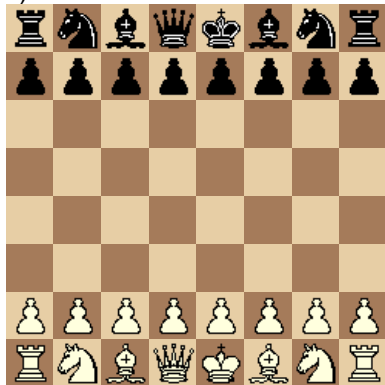


Šach, mat. Pat

1. otázka

Bránit se proti šachu můžeme:

- a)
- b)
- c)



2. otázka

Doplňte do postavení bílého střelce tak, aby byl mat.



3. otázka

Jakými tahy je možné vynutit pat. Bílý na tahu.



4. otázka

Bílý na tahu dává mat:



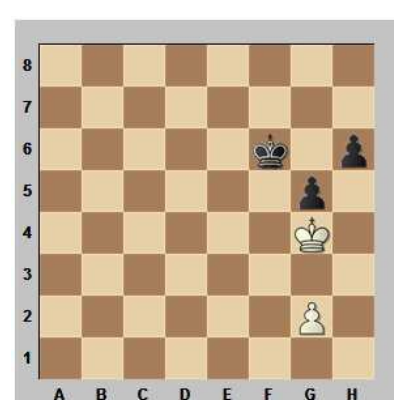
5. otázka

Doplňte do postavení bílou věž tak, aby byl mat.



6. otázka

Jakými tahy je možné vynutit pat. Bílý na tahu.



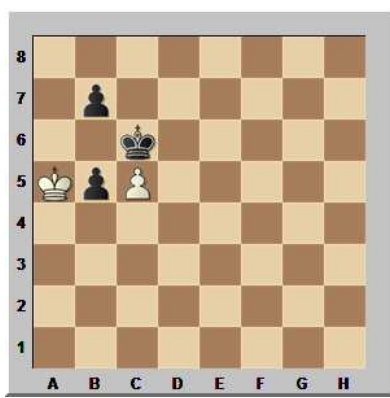
7. otázka

Bílý na tahu dává mat:



8. otázka

Pat je zvláštní druh remízy. Jakými tahy je možné vynutit pat? Černý je na tahu.



Použitá literatura:

HEREJK, Petr. *Základní šachový výcvik začátečníků* [online]. Šachový svaz České republiky: © 2001 - 2009 [chess.cz](http://www.chess.cz), aktualizováno neuvvedeno [citováno 2009-07-07]. Dostupné z WWW: <http://www.chess.cz/www/mladez/metodika/zakladni-sachovy-vycvik.html>