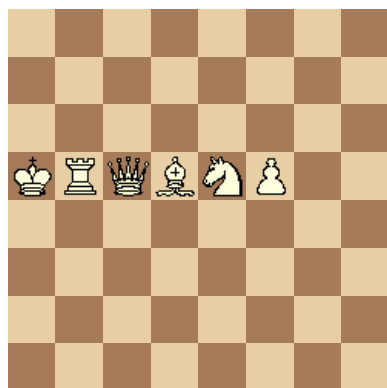


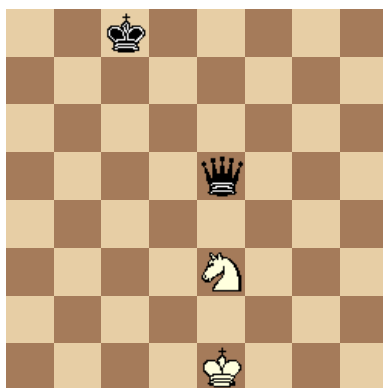
## Šachová notace

**1. otázka**

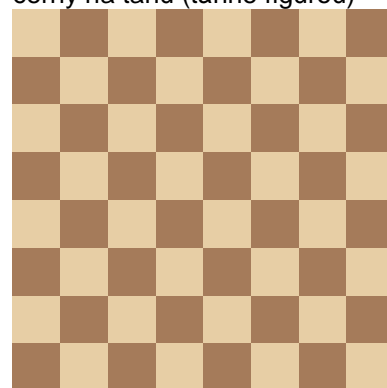
Jsou figury seřazeny v pořadí, jak se zapisují?

**2. otázka**

Zapište následující tah černého.

**3. otázka**

Jak zapíšete šachovou operaci: velmi silný tah zasluhující pozornost černý na tahu (táhne figurou)

**4. otázka**

Zapište pozici následujícího diagramu.

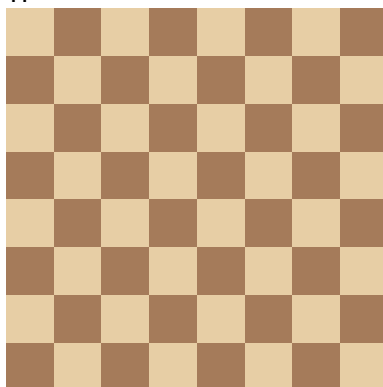
**5. otázka**

Vysvětlete význam těchto značek:

O-O

!

?!

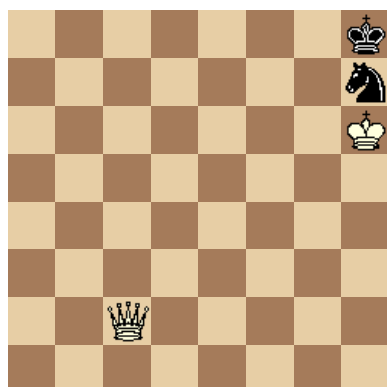
**6. otázka**

Zapište, který tah způsobil černému prohru.

1.e4 e5 2. f4 exf4 3. Jf3 d5 4. Jc3 dxe4 5. Jxe4 Sg4 6. De2 Sxf3 7. Jf6# 1-0

**7. otázka**

Zapište následující tah bílého.

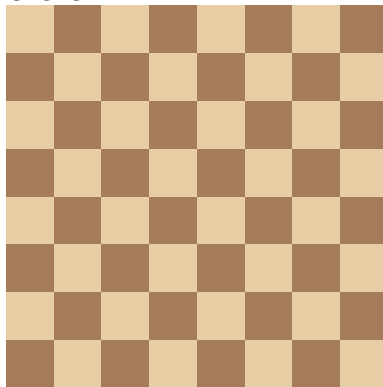
**8. otázka**

Vysvětlete význam těchto značek:

?

??

O-O-O



Použitá literatura:

HEREJK, Petr. *Základní šachový výcvik začátečníků* [online]. Šachový svaz České republiky: © 2001 - 2009 [chess.cz](http://chess.cz), aktualizováno neuváděno [citováno 2009-07-07]. Dostupné z WWW: <http://www.chess.cz/www/mladez/metodika/zakladni-sachovy-vycvik.html>