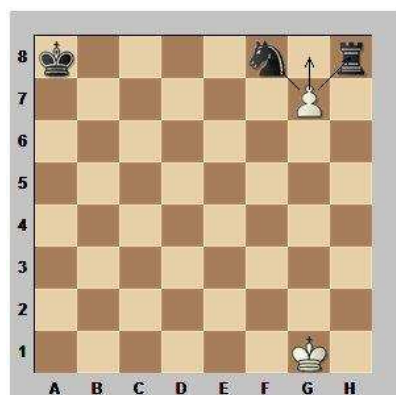


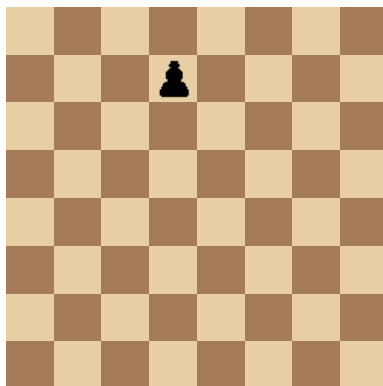
## Proměna pěšce, braní mimochodem a srovnatelná hodnota figur

**1. otázka**

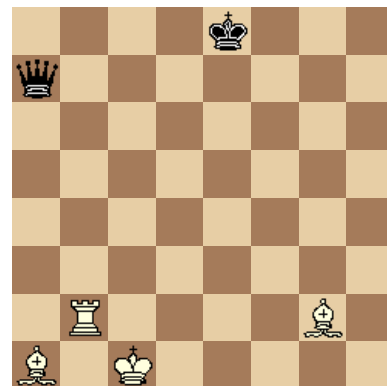
Vysvětlete na uvedeném diagramu – proměnu pěšce.

**2. otázka**

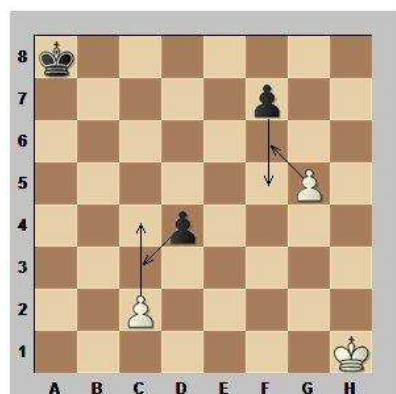
Kolik tahů potřebuje pěšec v základním postavení, aby došel na pole proměny?

**3. otázka**

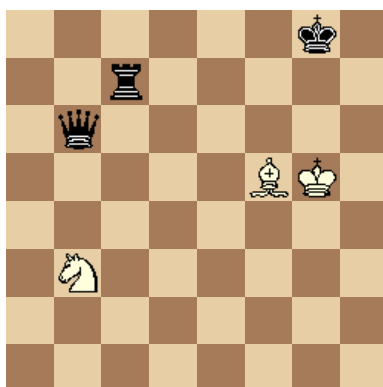
Kdo má materiální výhodu a proč?

**4. otázka**

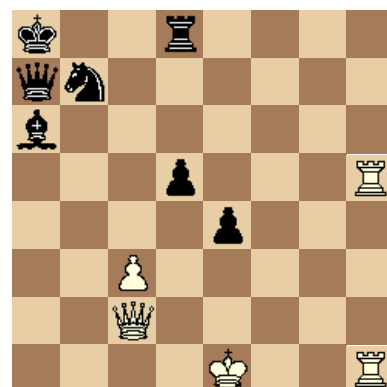
Vysvětlete na uvedeném diagramu – braní mimochodem (en passant – čti „ánpasánt“)

**5. otázka**

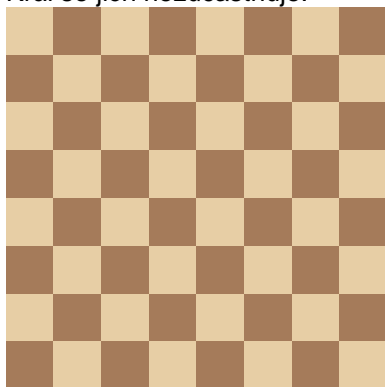
Kdo má materiální výhodu a proč?

**6. otázka**

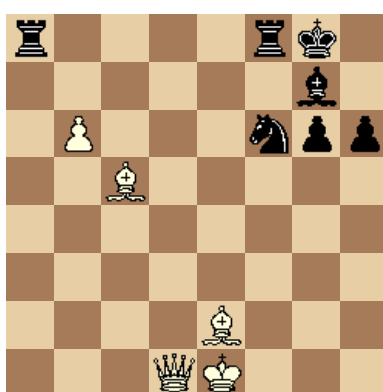
Kdo má materiální výhodu a proč?

**7. otázka**

Řekněte přibližné rovnice, kterými se dají zapsat hodnoty (vztahy) mezi figurami.  
Král se jich nezúčastňuje.

**8. otázka**

Kdo má materiální výhodu a proč?



Šachový oddíl  
Hraničář  
Horní Stropnice  
373 35

Použitá literatura:

HEREJK, Petr. *Základní šachový výcvik začátečníků* [online]. Šachový svaz České republiky: © 2001 - 2009 [chess.cz](http://chess.cz), aktualizováno neuvvedeno [citováno 2009-07-07]. Dostupné z WWW: <http://www.chess.cz/www/mladez/metodika/zakladni-sachovy-vycvik.html>