

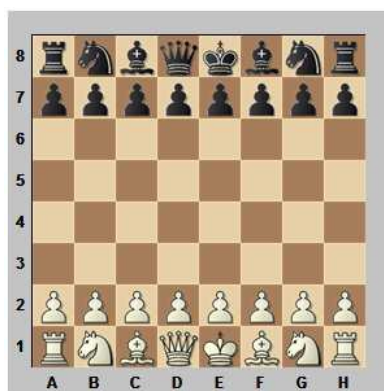
Úvod. Šachovnice a označení polí. Šachové figury a jejich pohyb

1. otázka

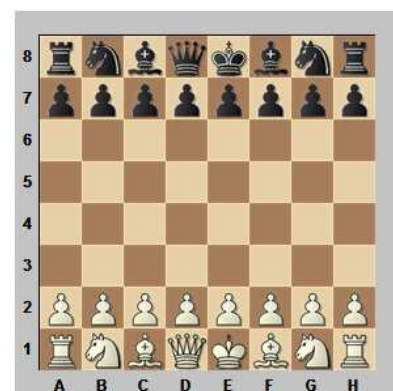
Vysvětlete uvedené pojmy na šachovnici: diagonála (uhlopříčka), řada, sloupec

**2. otázka**

Pojmenujte pole (celkem 8) na šachovnici, která trenér ukáže.

**3. otázka**

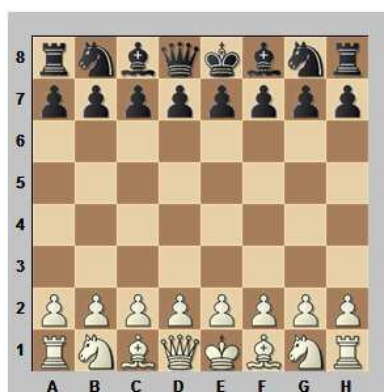
Vysvětlete následující pojmy – dámské křídlo, královské křídlo.

**4. otázka**

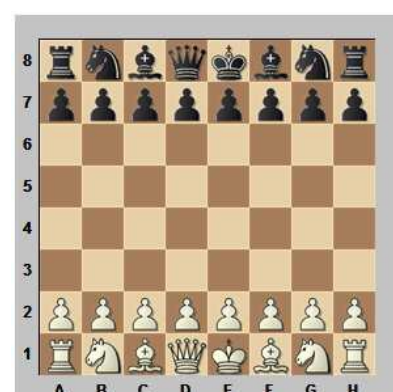
Jak se umísťuje šachovnice?

**5. otázka**

Vyjmenujte několik rohových a okrajových polí.

**6. otázka**

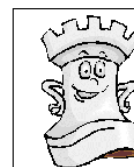
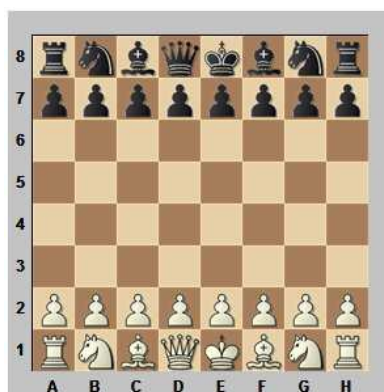
Uveďte a ukažte u každé figury – její název, zkratku, symbol, hodnotu, pohyb (a dosah).

**7. otázka**

Která pole šachovnice se nazývají středová (střed - centrum - šachovnice)?

**8. otázka**

Vysvětlete následující pojmy – těžké figury, lehké figury.



Šachový oddíl
Hraničář
Horní Stropnice
373 35

Použitá literatura:

HEREJK, Petr. *Základní šachový výcvik začátečníků* [online]. Šachový svaz České republiky: © 2001 - 2009 [chess.cz](http://www.chess.cz), aktualizováno neuváděno [citováno 2009-07-07]. Dostupné z WWW: <http://www.chess.cz/www/mladez/metodika/zakladni-sachovy-vycvik.html>